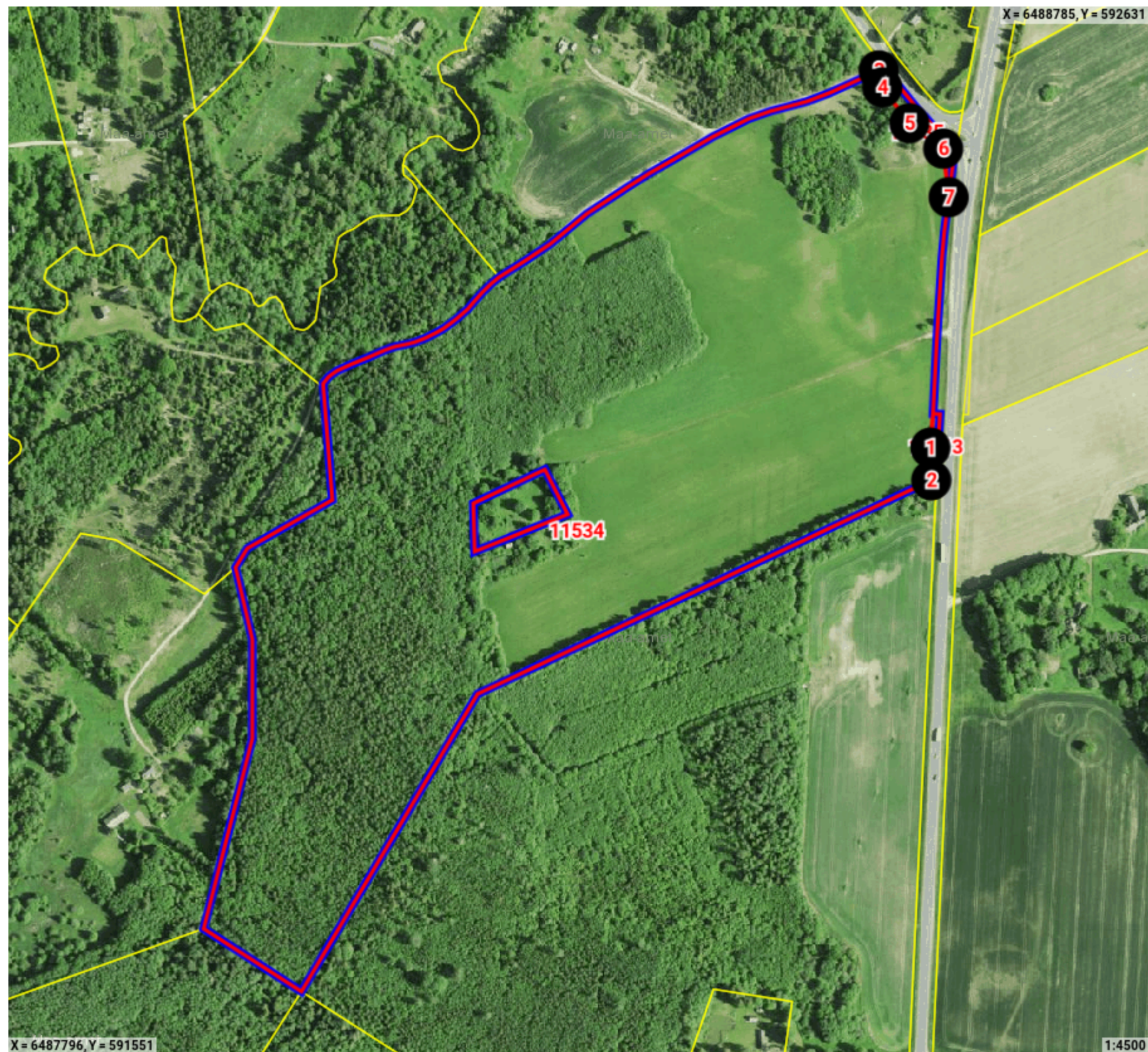


## Maatoiming nr: 202405273124



## Legend

- Registreeritud KÜ
- Originaal piirjoon
- Muudetud piirjoon
- Uus piiripunkt
- Kommentaar

Katastriüksuse id: 11534

Maatüki aadress: Tirre  
ligikaudne maksustamishind: -

Katastriüksuse id: 11535

Maatüki aadress: 24112 Jaska-Võhma tee  
ligikaudne maksustamishind: -

Katastriüksuse id: 11313

Maatüki aadress: 49 Imavere - Viljandi - Karksi-Nuia tee  
ligikaudne maksustamishind: -



**Maatoiming nr 202405273124****Toimingu andmed****Maatoimingu uued tekkinud piirid**

Punkti nr	Koordinaadid
1	X: 6488367.805 Y: 592424.327
2	X: 6488336.983 Y: 592425.157
3	X: 6488724.543 Y: 592375.377
4	X: 6488708.553 Y: 592378.894
5	X: 6488674.607 Y: 592404.385
6	X: 6488650.622 Y: 592436.467
7	X: 6488604.645 Y: 592441.637

**Maatoimingu osalised**

Isik	Seos maatükiga	Roll
Maa-amet		Plaani looja
Põllumajandus- ja Toiduamet		Ametkond
Põhja-Sakala Vallavalitsus		Kohalik omavalitsus

Maakorralduse osaliste nimekiri on automaatselt genereeritud kava kinnitamisel. Maatoimingu menetluse käigus võib menetleja täiendaval kontrollimisel osalisi ja kooskõlastajaid kas lisada või eemaldada.

Maatoiminguga nr 202405273124 kinnitamisega nõustud algatatud maakorralduse läbiviimisega koostatud maakorralduskava alusel. Kinnitus on ka avaldus katastrimõõdistustingimuste väljastamiseks, kava alusel maatükkide moodustamiseks katastris ehk katastrikandeks ning nõusolekuks maatüki katastriandmete muutmiseks kinnistusraamatus.